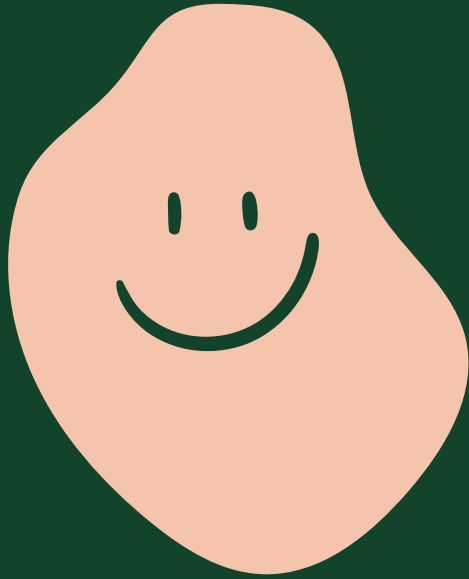


Objectif de la marque

**Les résidents
deviennent les
ambassadeurs de leur
communauté.**

Rôle de la marque

**Encourager
l'expression de la
fierté d'appartenance
du résident à sa
communauté.**



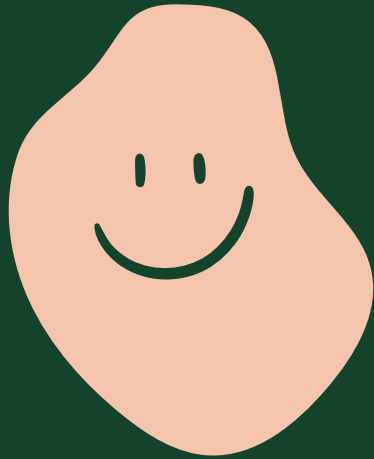
je suis Région des Sources

NATURELLE
OUVERTE
RASSEMBLEUSE
ASSUMÉE

je suis différente parce que

À MON CONTACT, TU RESSENS TON
APPARTENANCE À UNE COMMUNAUTÉ .

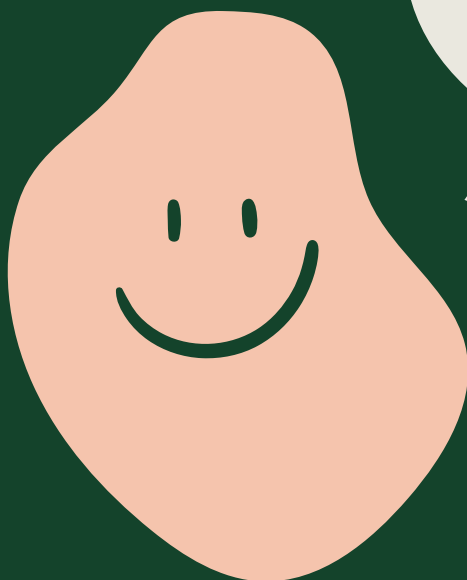




EN RÉSUMÉ, AVEC MOI...

Tu retrouves ton monde.

ma mission, mon ambition...



Je rassemble les résidents autour de nos valeurs communes et de nos succès collectifs.

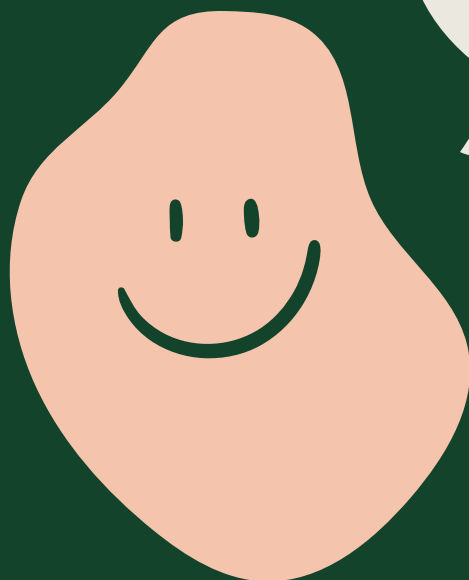
J'encourage et invite le résident à exprimer sa fierté d'appartenance envers son milieu de vie.

Je rassemble les résidents autour des talents de la région et des réalisations de nos entreprises.

je suis Région des Sources

NATURELLE
OUVERTE
RASSEMBLEUSE
ASSUMÉE

pour cela, je mets en valeur...



**ce qui me motive et
ce que je fais de bien**

**mes incroyables
municipalités**

**mes super
entreprises**

**les expériences
distinctives
qu'on vit à mon
contact**

je suis Région des Sources

NATURELLE
OUVERTE
RASSEMBLEUSE
ASSUMÉE

**mes attraits
touristiques**