

Région
des Sources



04.

Notre logotype et bloc marque



4. Notre logotype et bloc marque

Les composantes

**Région
des Sources**

LOGOTYPE



BLOC MARQUE

**Région
des Sources**



Monochrome, d'un vert forêt soutenu, notre logotype se compose principalement de deux éléments indissociables : notre symbole identitaire créé à partir de deux guillemets graphiques, ainsi que de notre nominale typographique. Le tout ainsi créé devient la forme emblématique de la Région des Sources et constitue notre logotype.

Notre signature de marque, « Le monde s'y retrouve » s'accrole au logotype pour former notre bloc marque.

4. Notre logotype et bloc marque

Les composantes

Le symbole identitaire

Les guillemets graphiques de la Région des Sources constituent le point de départ de la création. On y retrouve ensachés les éléments principaux qui caractérisent notre monde : l'humain et son esprit créatif, la biodiversité, la terre nourricière et l'eau. Ces éléments sont indissociables et immuables. Ils ne peuvent être interchangeables pour faire place à d'autres.

La typographie de notre nominale

Sympathique et dynamique, ses formes arrondies apportent un côté joyeux et convivial à la marque.

Le vert forêt

Couleur des arbres, des feuillages et de la nature en général. Le vert forêt est symbole de grands espaces, de quête d'équilibre et de reconnexion avec la terre. À la fois énergisant et apaisant, il suscite en nous une sensation de bien-être.

La signature

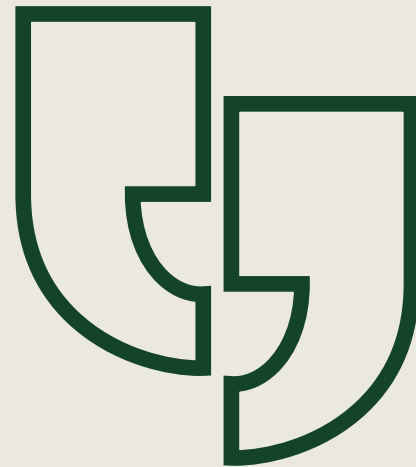
« Le monde s'y retrouve » est une signature forte qui vient soutenir toute la communication. Elle exprime à la fois notre positionnement et notre promesse.

Région des Sources



4. Notre logotype et bloc marque

Les composantes



Les guillemets graphiques

Face à face, ils évoquent la bienveillance et l'ouverture vers l'autre, à ses idées, aussi éclatées soient-elles.

Ils invitent à l'échange, à la rencontre.
Entre les gens. Entre la terre et l'homme.



La plante

Symbole de croissance et d'évolution en continu, de la nature, de développement durable et de biodiversité.



Les sillons

Le dynamisme, le mouvement, l'évolution.
L'agriculture, la fertilité, les cours d'eau.



L'ampoule

Symbole d'innovation et d'audace, elle illustre l'impulsion créative qui caractérise notre région.



L'humain au regard bienveillant

Il représente l'humanité, la collectivité et symbolise l'importance de l'autre et de soi.

4. Notre logotype et bloc marque

Déclinaisons

Monochrome vert

Couleur officielle de la marque. Cette version doit être utilisée en priorité.

Monochrome noir

Pour les documents créés ou imprimés en noir et blanc.

L'ensemble des éléments doivent être de la même couleur. Aucune nuance de gris permise.

Monochrome blanc

Lorsque le logo est appliqué sur un fond de couleur foncé, le logo doit être en blanc.



N'utilisez que les trois déclinaisons de couleurs présentées ici.

La version bloc marque devrait être préférée au logotype, sauf si ce n'est pas approprié avec le message véhiculé ou si l'espace ne le permet pas.

(Voir page 18 - Taille minimale)

MONOCHROME VERT FORÊT

**Région
des Sources**



MONOCHROME NOIR

**Région
des Sources**



MONOCHROME BLANC

**Région
des Sources**



4. Notre logotype et bloc marque

Zone de dégagement

Afin de faciliter la lisibilité du logo et pour en maximiser l'impact, il importe de toujours respecter la zone de dégagement.

Cette zone permet d'isoler le logotype ou le bloc marque de tout autre éléments graphique ou typographique. Aucun élément visuel ne peut pénétrer dans cet espace d'isolement.

L'espace minimum requis est équivalent à la lettre « R » se trouvant dans le logotype. Cet espace est projeté tout autour du logo (incluant la signature typographique dans la version bloc marque) afin de former une zone de protection (représentée par le cadrage rouge).

LOGOTYPE



BLOC MARQUE



R ESPACE DE PROTECTION

4. Notre logotype et bloc marque

Tailles minimales

Afin de préserver la lisibilité du logo et en assurer la plus grande qualité de reproduction, tant sur des supports imprimés que sur des supports numériques, des dimensions minimales ont été établies.

Ainsi, la largeur minimale du logotype ne doit pas être inférieure à 0,6" (1,5 cm) et celle du bloc marque ne doit pas être inférieure à 0,85" (2,2 cm).

TAILLES MINIMALES
AUTORISÉES

LOGOTYPE

0,6 PO



0,75 PO



TAILLES MINIMALES
CONSEILLÉES

BLOC MARQUE

0,85 PO



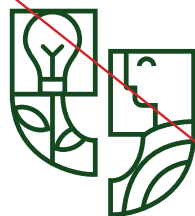
1



4. Notre logotype et bloc marque

Les interdits

**Région
des Sources**



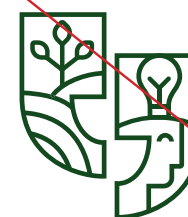
NE PAS MODIFIER LES ÉLÉMENTS
DU SYMBOLE IDENTITAIRE

**Région
des Sources**



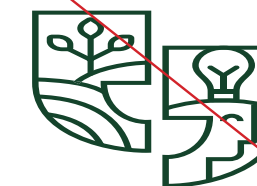
NE PAS MODIFIER LES
PROPORTIONS

**RÉGION
DES SOURCES**



NE PAS MODIFIER LA
TYPOGRAPHIE

**Région
des Sources**



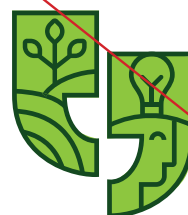
NE PAS ÉTIRER

**Région
des Sources**



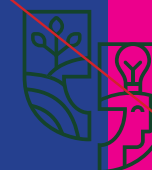
NE PAS COMPRESSER

**Région
des Sources**



NE PAS MODIFIER LES COULEURS

**Région
des Sources**



NE PAS PLACER LA VERSION MONOCHROME
VERTE OU NOIR SUR UN FOND FONCÉ OU SUR
UNE TEINTE QUI DÉTONNE

**Région
des Sources**



NE PAS PLACER SUR UNE IMAGE CHARGÉE
OU UN FOND TEXTURÉ

Région
des Sources

